

# Неустановленное заболевание BD SurePath

## Декабрь 2022

### Гинекология

- 60 лет
- Постменопаузальное кровотечение

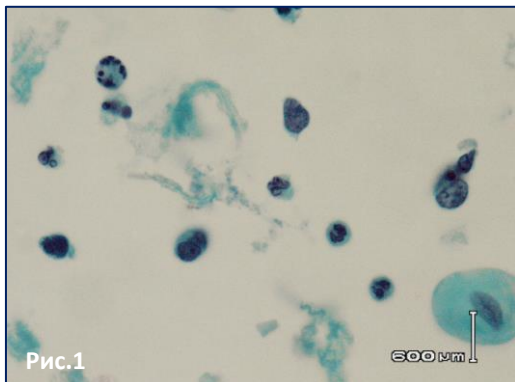
### Ответ: Мелкоклеточная нейроэндокринная карцинома

#### Клеточная морфология

Злокачественные клетки округлые, от мелких до средних по размеру, равно примерно 1-1,5 размера лимфоцита, содержат небольшое количество цитоплазмы. Распространен ядерный плеоморфизм, ядерный молдинг и неравномерность ядерной мембраны. Также можно заметить неприметные ядрышки в однородно гиперхромных ядрах с гладким или зернистым хроматином (рис. 1, 3 и 4)

Такие клетки расположены свободно и выглядят как удлиненные агрегаты с дополнительными диссоциированными клетками. Их обычно называют «позвоночные столбы» или «стопка монет». Отмечаются некроз и апоптоз, которые указывают на высокую скорость митоза и высокую скорость обновления клеток (рис.1).

На большом увеличении можно увидеть несколько внутрицитоплазматических нейросекреторных гранул, сконцентрированных в небольшие цитоплазматические образования.

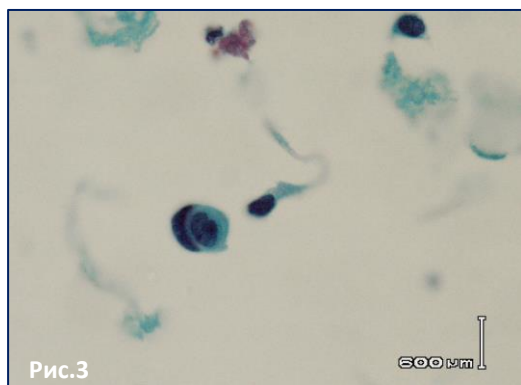
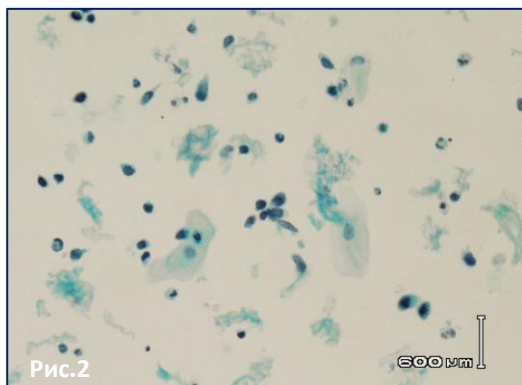


#### Факты

Мелкоклеточная карцинома обычно возникает в легких, однако также может возникать в других органах, включая простату, яичники, шейку матки (как в данном случае) и слюнные железы. Такого рода карциномы происходят из нейроэндокринных тканей, клетки которых предназначены для секреции гормонов в ответ на нервный или гормональный стимул, и обнаруживаются по всему организму.

Средняя выживаемость пациента - 6 месяцев без лечения, однако этот вид рака хорошо реагирует на химиотерапию.<sup>1</sup> Выживаемость в значительной мере зависит от самочувствия пациента, пола, стадии рака на момент постановки диагноза. Рак 1 стадии выявляется редко, так как проявляет мало клинических симптомов на ранних стадиях и быстро прогрессирует. Как правило, на момент диагностики рак уже сильно распространен.<sup>2</sup>

Мелкоклеточные карциномы связаны с рядом факторов, включая курение, асбест, контакт с необработанными минералами, такими как хром, никель, мышьяк и радиацию.



Изображения подготовлены Учебным центром BD SurePath, Сидней, Австралия.

Случаи были отобраны и диагностированы сертифицированным цитологом. Не является строгой рекомендацией.

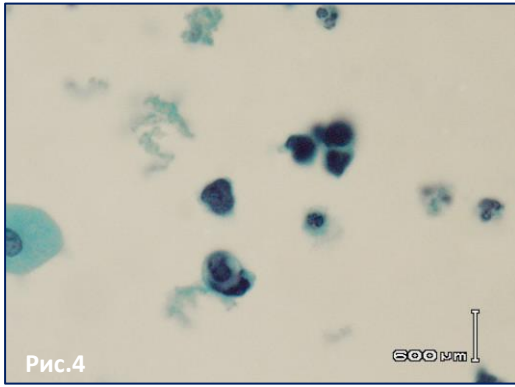
BD, логотип BD и BD SurePath являются товарными знаками компании Becton, Dickinson and Company или ее дочерних предприятий.

© 2022 BD. Все права защищены

ADS073

Для информирования специалистов здравоохранения.



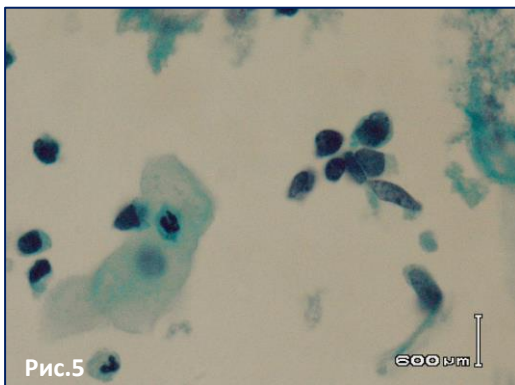


### Дифференциальный диагноз

**Другие типы опухолей** - обычно имитируют признаки мелкоклеточных опухолей (особенно некоторые плохо дифференцированные карциноидные опухоли), однако также можно обнаружить четко выраженные ядрышки, отсутствие молдинга и некроза, большое количество цитоплазмы и однородность. В некоторых случаях отмечаются анастомозирующие кровеносные сосуды.

**Реактивные лимфоциты** – могут имитировать признаки мелкоклеточных опухолей, поскольку демонстрируют ядерный молдинг и сгруппированность. Клетки свободно расположены, они меньше по размеру и не имеют никаких других признаков, соответствующих злокачественности.

**Лимфомы** – клетки могут быть больше нормальных лимфоцитов, могут группироваться или могут быть диспергированными, могут проявлять ядерную атипию. Нет поглощения апоптотических телец или клеточного молдинга. Характерные лимфоидные глобулы и иногда синий ореол вокруг ядра могут послужить дифференциальной подсказкой.<sup>3</sup>



#### Литература:

1. Sturgis CD, Nassar DL, D'Antonio JA, Raab SS. Am J Clin Pathol. 2000;114:197-202.
2. Junker K, Wiethge T, Muller KM. J Cancer Res Clin Oncol. 2000;126:361-368.
3. Renshaw AA, Voytek TM, Haja J, Wilbur DC. Arch Pathol Lab Med. 2005;129:619-623.

Изображения подготовлены Учебным центром BD SurePath, Сидней, Австралия.

Случаи были отобраны и диагностированы сертифицированным цитологом. Не является строгой рекомендацией.

BD, логотип BD и BD SurePath являются товарными знаками компании Becton, Dickinson and Company или ее дочерних предприятий.

© 2022 BD. Все права защищены

ADS073

Для информирования специалистов здравоохранения.

BD Switzerland Sàrl - Terre Bonne Park – A4, Route de Crassier 17, 1262 Eysins, Switzerland, [www.bd.com](http://www.bd.com)

