

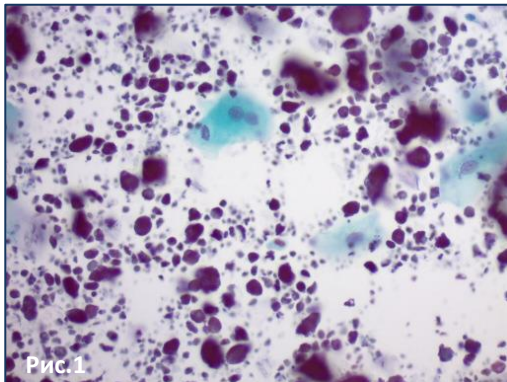
Неустановленное заболевание BD SurePath

Октябрь 2022

Гинекология

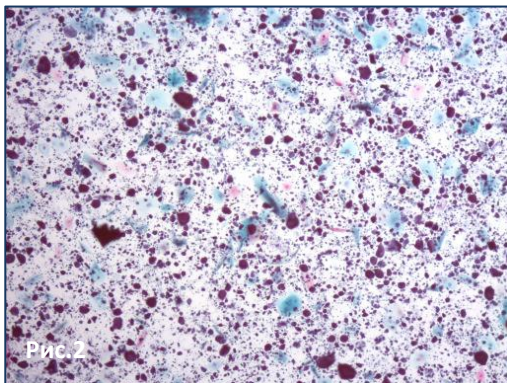
- 33 года
- Клиническая история не предоставлена

**Ответ: Неудовлетворительный препарат.
Загрязнения от использования вагинальных свечей**



Клеточная морфология

Загрязнения, связанные с использованием вагинальных свечей, могут выглядеть в цитологических мазках по-разному. Типичная картина такого вида загрязнения - наличие флоридного слоя сине-фиолетовых клякс, бесклеточного дебриса, который перекрывает диагностические клетки.



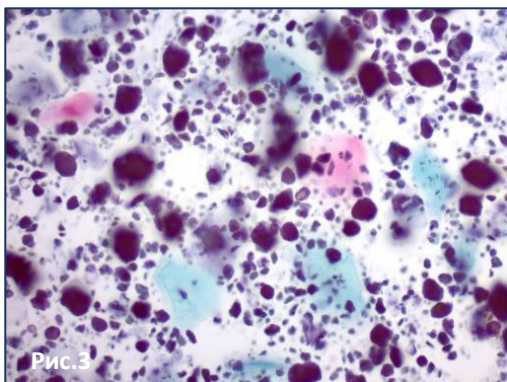
Факты

BD SurePath эффективно устраняет недиагностический материал: дебрис, кровь, слизь и клетки воспаления путем процесса клеточного обогащения, который разделяет компоненты на основе размера, формы, массы и плотности.

В редких случаях, загрязнения с похожими особенностями могут проходить сквозь реагент плотности во время процесса обработки и визуализироваться в препарате.

В данном случае пациентка использовала местные гемостатические вагинальные свечи, назначаемые для очищения и восстановления тканей при ожогах, ранах, хроническом воспалении, декубитозных поражениях, варикозных язвах, остроконечных кандиломах, афтозных стоматитах, бактериальных вагинозах, вагинальных кандидозах и трихомонеазах.¹

Обычно, препараты местного действия и лубриканты эффективно устраняются из образца во время процесса клеточного обогащения, однако, если в препарате все-таки присутствуют загрязнения, и препарат оценивается, как неудовлетворительный, то рекомендуется перезабор материала.



Изображения подготовлены Учебным центром BD SurePath, Сидней, Австралия. Случаи были отобраны и диагностированы сертифицированным цитологом. Не является строгой рекомендацией. BD, логотип BD и BD SurePath являются товарными знаками компании Becton, Dickinson and Company или ее дочерних предприятий. © 2022 BD. Все права защищены. ADS069
Для информирования специалистов здравоохранения.



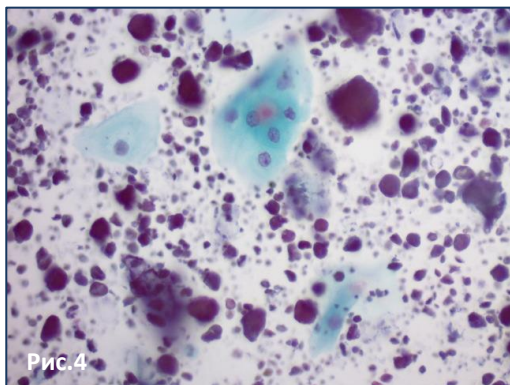


Рис.4

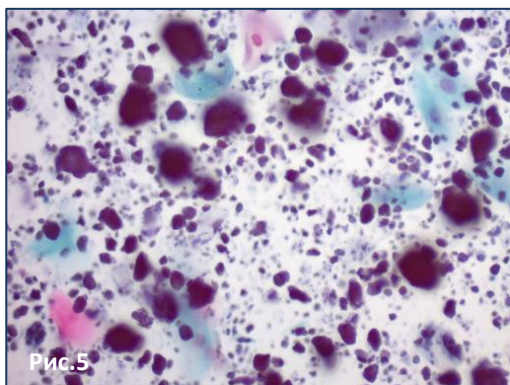


Рис.5

Дифференциальный диагноз

Дифференциальные диагнозы могут включать:

- Бактериальные вагиниты или флоридные бактерии
- Опухолевый диатез
- Цитолиз

Литература:

1. MIMS, <http://www.mims.com/Indonesia/drug/info/Albothyl/>, Accessed on: 27/11/2012

Изображения подготовлены Учебным центром BD SurePath, Сидней, Австралия.

Случаи были отобраны и диагностированы сертифицированным цитологом. Не является строгой рекомендацией.

BD, логотип BD и BD SurePath являются товарными знаками компании Becton, Dickinson and Company или ее дочерних предприятий.

© 2022 BD. Все права защищены

ADS069

Для информирования специалистов здравоохранения.

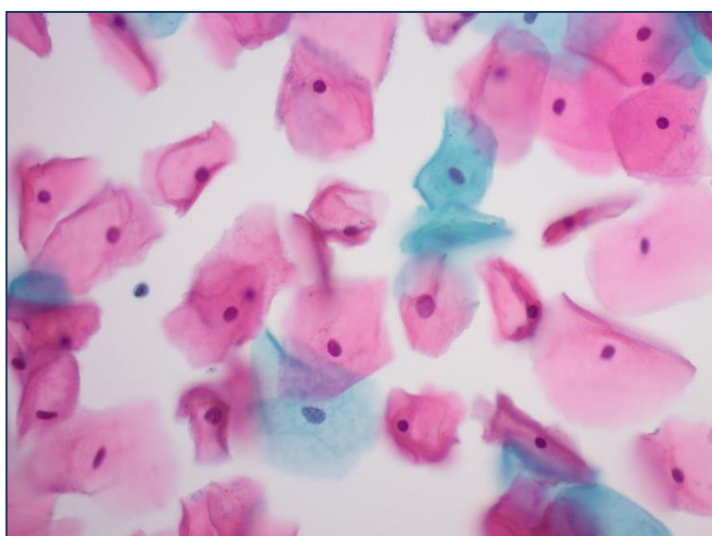
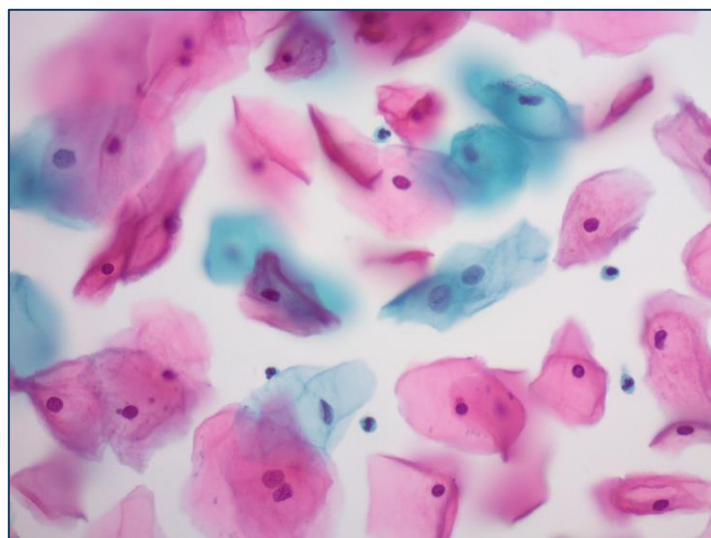
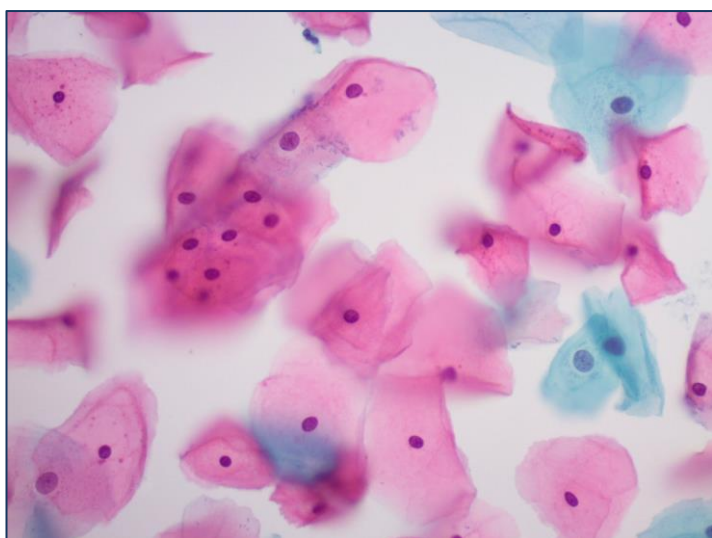
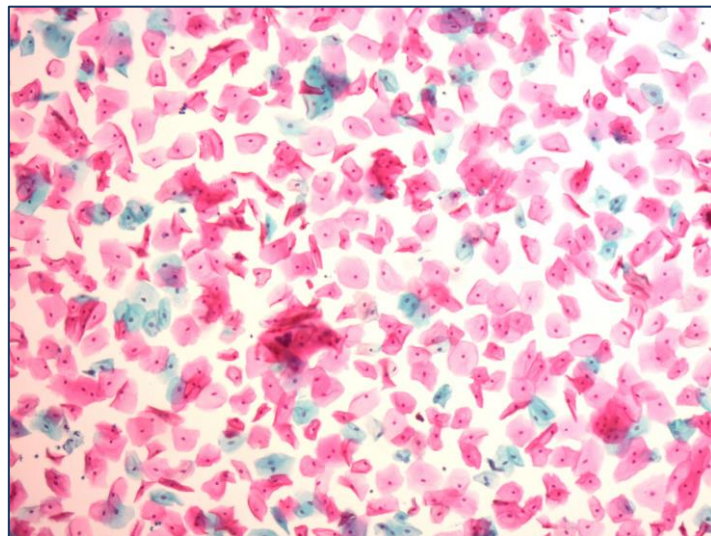
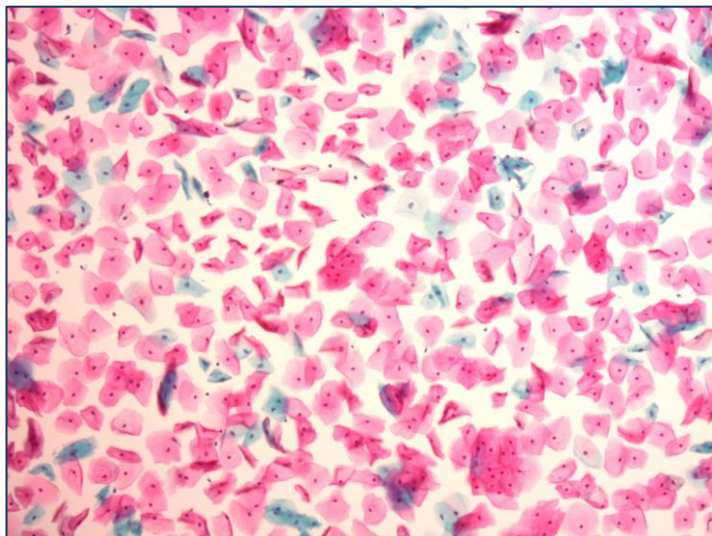
BD Switzerland Sàrl - Terre Bonne Park - A4, Route de Crassier 17, 1262 Eysins, Switzerland, www.bd.com



Неустановленное заболевание BD SurePath

Октябрь 2022

Перезабраный материал BD SurePath



Изображения подготовлены Учебным центром BD SurePath, Сидней, Австралия.
Случаи были отобраны и диагностированы сертифицированным цитологом. Не является строгой рекомендацией.
BD, логотип BD и BD SurePath являются товарными знаками компании Vecton, Dickinson and Company или ее дочерних предприятий.
© 2022 BD. Все права защищены
ADS069
Для информирования специалистов здравоохранения.

BD Switzerland Sàrl - Terre Bonne Park - A4, Route de Crassier 17, 1262 Eysins, Switzerland, www.bd.com

