

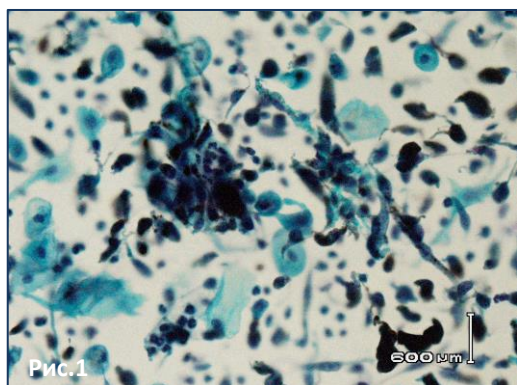
Неустановленное заболевание BD SurePath

Ноябрь 2022

Гинекология

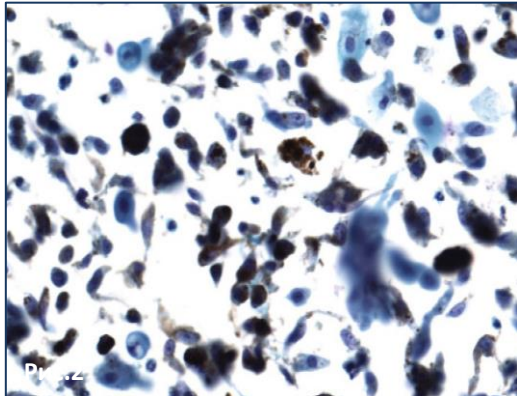
- 90 лет
- Клинические данные не предоставлены

Ответ: Меланома



Клеточная морфология

Меланома шейки матки представлена одиночными клетками, хотя могут присутствовать свободные группы и глыбы клеток. Клетки проявляют выраженный клеточный плеоморфизм, они могут быть веретеновидной формы или эпителиоподобными. Ядра плеоморфные и обычно кажутся экстренными с гипо- и гиперхроматичным хроматином. Распространены дву- или многоядерные формы, можно наблюдать выраженные ядрышки и внутриядерные цитоплазматические включения. Ядерно-цитоплазматическое соотношение может варьировать. Цитоплазма может быть обильной или содержать пигмент меланин.¹

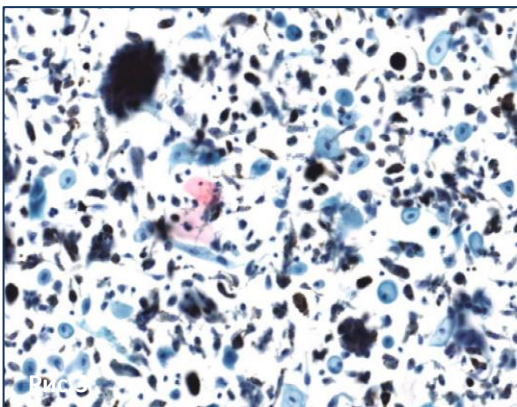


Факты

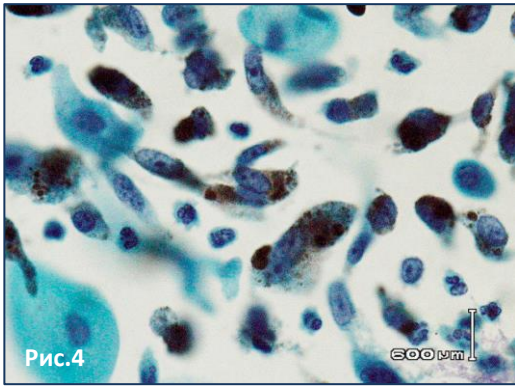
Меланома шейки матки крайне редкое заболевание и обычно вторична по отношению к вагинальной меланоме.¹ Меланомы вульвы составляют менее 5% всех видов рака вульвы и 2% всех меланом у женщин, их пик заболеваемости приходится на 6 или 7 десятилетие жизни.²

Эти опухоли присутствуют в виде изъязвленных полипоидных масс, которые кровоточат.¹

Меланомы шейки матки имеют те же биологические и гистологические характеристики, что и меланомы других локализаций и способны к широкому распространению.²



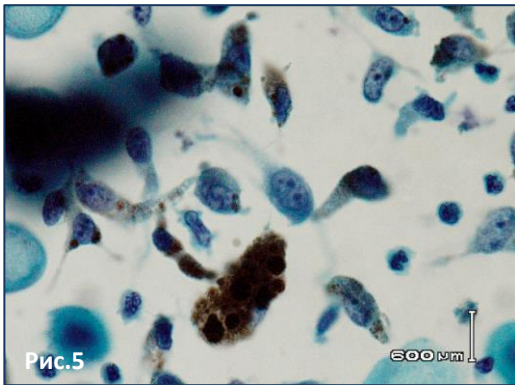
Прогноз для этих поражений неутешительный и большинство пациентов умирают в течение 2 лет после постановки диагноза.¹ Это предположительно связано с поздним обнаружением и тем фактом, что большинство таких опухолей быстро переходят в фазу вертикального роста.²



Дифференциальный диагноз

Меланомы можно легко отдифференцировать в случаях, когда присутствует пигмент, однако, в некоторых случаях трудно поставить диагноз. Клетки меланомы могут быть небольшими и однородными, смешиваясь с нормальными клетками шейки матки в мазке, они могут быть пропущены.¹ Дифференциальные диагнозы обычно включают:

- Плоскоклеточную карциному
- Аденокарциному
- Саркому
- Болезнь Паджета
- Специфические маркеры такие, как S100 и HMB45, могут полезны в постановке диагноза



Литература:

1. Gray W, Kocjan G. Diagnostic Cytopathology Third Edition. 2010:678-679.
2. Kumnar Z, Abbas AK, Fausto. N. Robbins and Cotran Pathologic Basis of Disease Seventh Edition. 2005:1070.

Изображения подготовлены Учебным центром BD SurePath, Сидней, Австралия.

Случаи были отобраны и диагностированы сертифицированным цитологом. Не является строгой рекомендацией.

BD, логотип BD и BD SurePath являются товарными знаками компании Becton, Dickinson and Company или ее дочерних предприятий.

© 2022 BD. Все права защищены

ADS071

Для информирования специалистов здравоохранения.